

## 金浦の自然と共生シリーズ

毎年暑さが厳しくなっています。子供の頃にはいくら暑いと言っても30度を少し越える程度でした。今や真夏日がどんどん長くなり、猛酷暑日と言ってもいいのではないかと思います。「夏野菜の川柳」でも詠めば、少しは涼しくなるかなと思いませんか。思い出来た作品を紹介したいと思います。



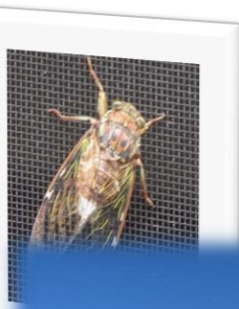
ここでしか  
見れないサイズズ



隣家にも 気遣いするは かぼちゃかな



昼下がり  
鳴かぬひぐらし  
出



ぬと  
きゆうちゃん  
太いのは



採り損ね ビックサイズは オ

